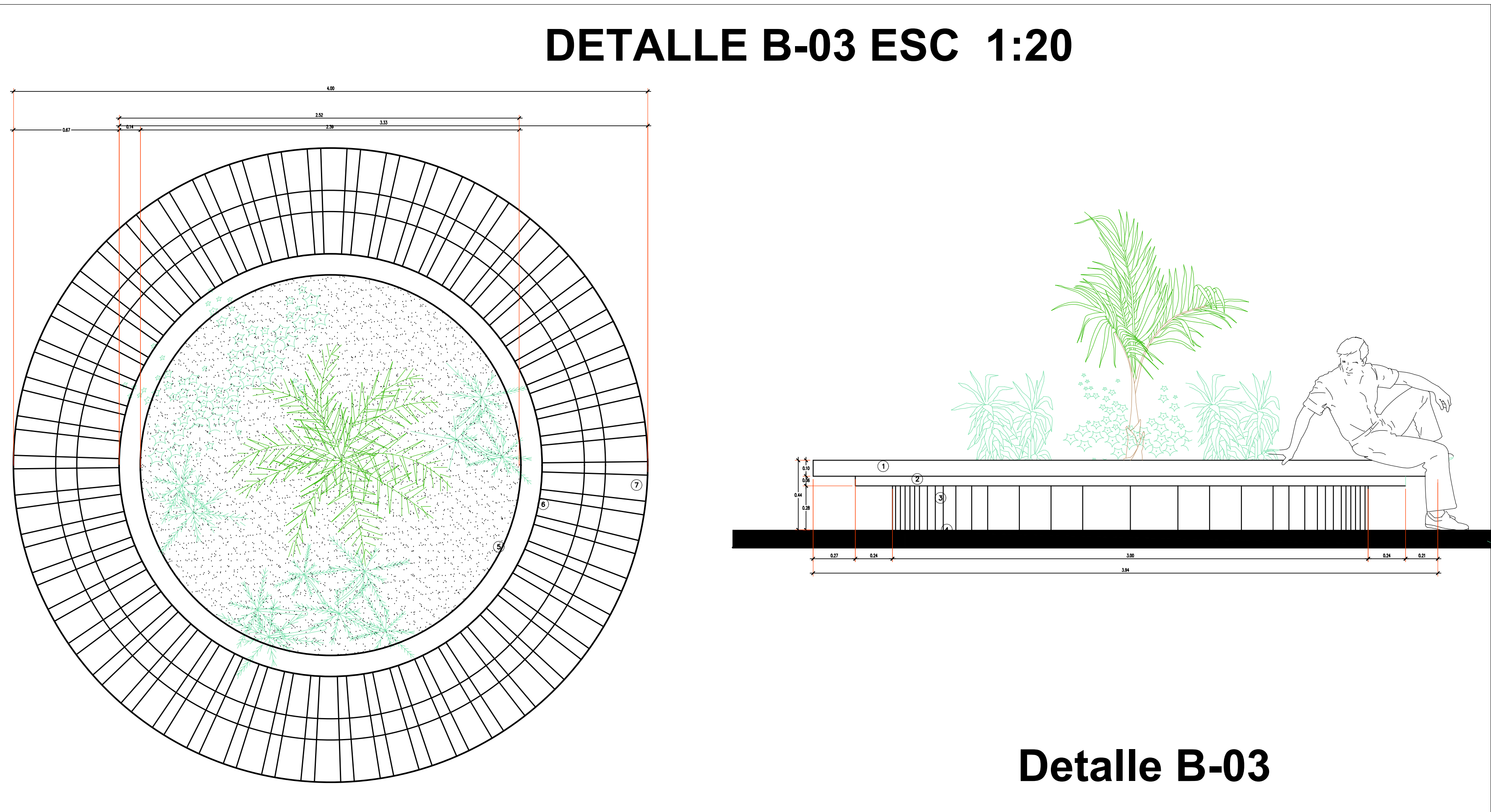
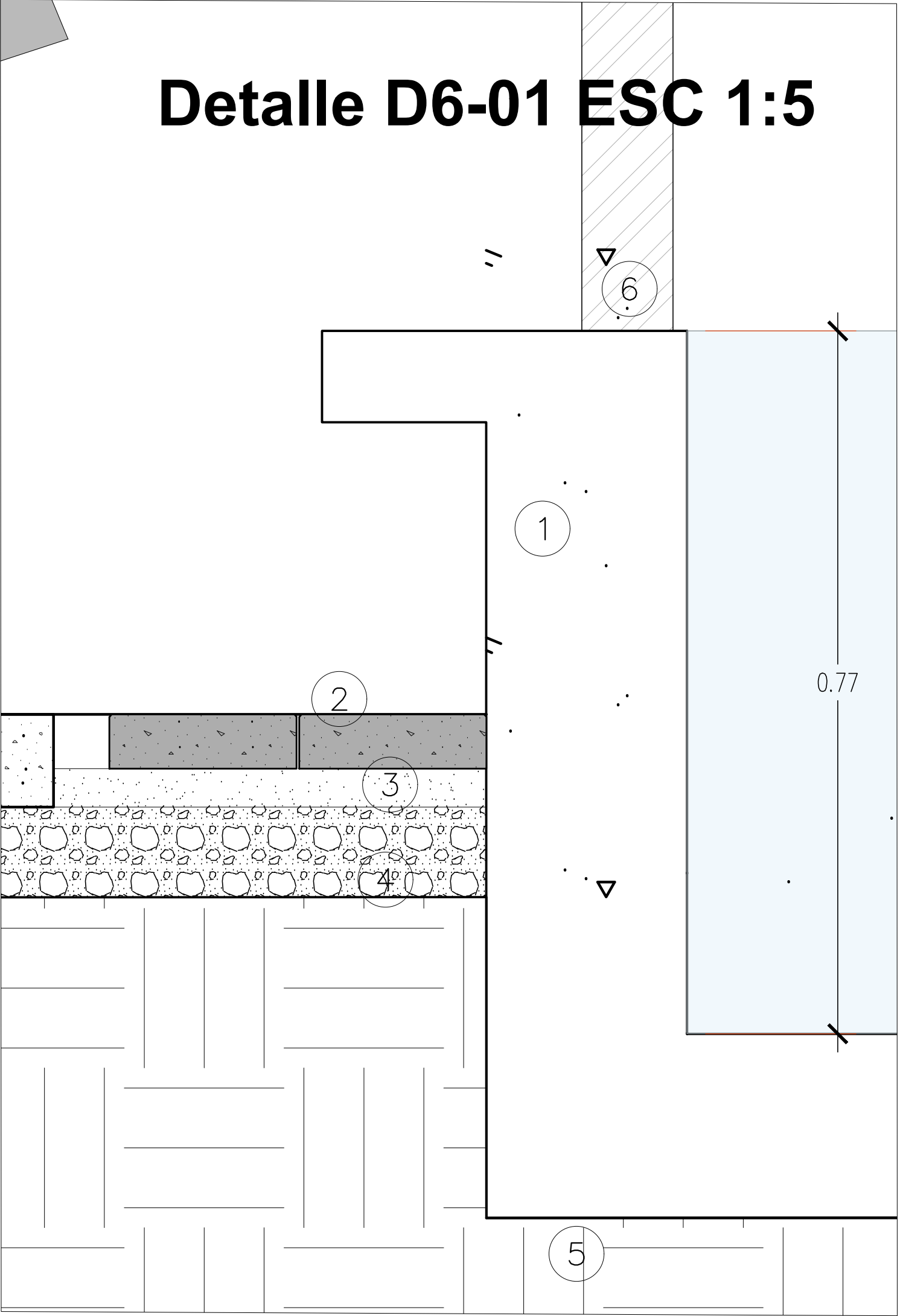
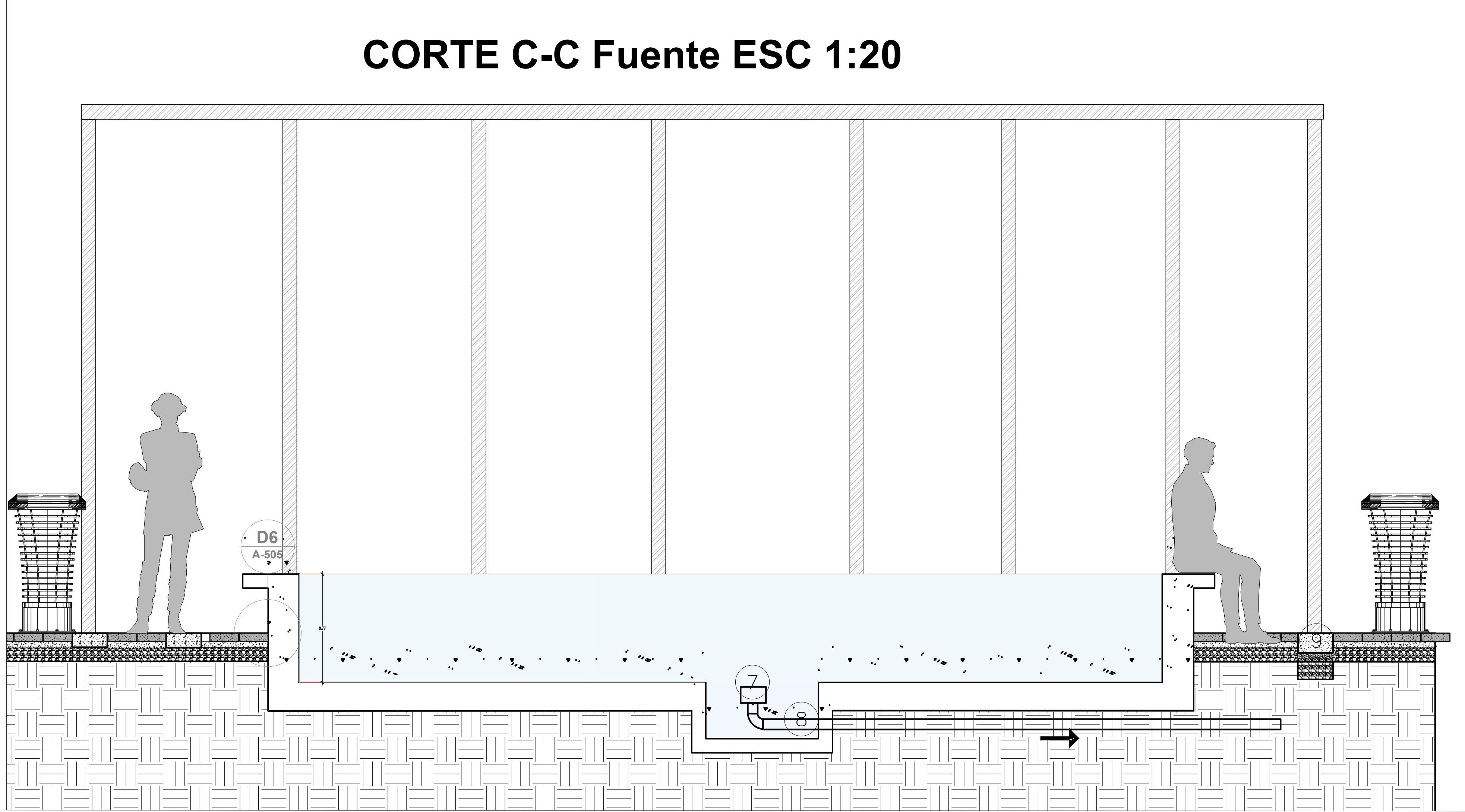


PIANTA PLAZOLETA PARQUE 1 1:75



- | | | | |
|---|--|---|---------------------------|
| 1 | Bordillo en Concreto Pulido fundido | 5 | Materia vegetal |
| 2 | Viga circular en concreto prefabricado | 6 | Bordillo concreto d= 10cm |
| 3 | Parales en concreto prefabricado | 7 | Maderos de 0.6 m x 0.10 m |
| 4 | Estructura del suelo en Gramoquin | | |



Detalle D6-01

- | | |
|---|--------------------------------------|
| 1 | Concreto Pulido fundido en el lugar |
| 2 | Adoquin en concreto Prefabricado |
| 3 | Base en arena |
| 4 | Sub- base granular |
| 5 | Tierra Compactada |
| 6 | Paral en Bambu de d = 10cm |
| 7 | FILTRO |
| 8 | Tuberia de acometida con bomba |
| 9 | Dado en concreto fundido en el lugar |



Nombre del Proyecto:

DISEÑO DEL BORDE
DEL PARQUE DE LA
VIDA BARRIO CAMPO
HERMOSO

Docente:

ARQ .CARLOS
GAMBOA

Fecha:

JULIO/2023

Presenta:

GIAN KARLO
GUTIERREZ GOMEZ
CODIGO 2161071

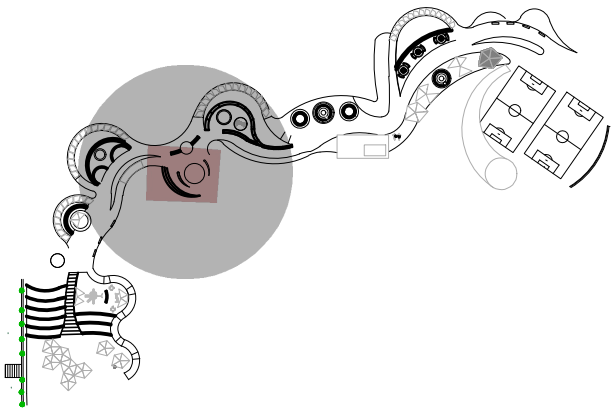
Contenido:

PLANO DETALLES
D6

FUENTE CONEXION
PARQUE CON EL BORDE

DETALLE BANCAS

DETALLE CONSTRUCTIVO
FUENTE



Escala:

Indicada

Plano: 17/27

A-505